

**Всероссийская олимпиада школьников по технологии 2020 –2021 уч.г.**

**Муниципальный этап**

**7-8 класс**


**номинация «Культура дома, дизайн и технологии»**

**Практическое задание**

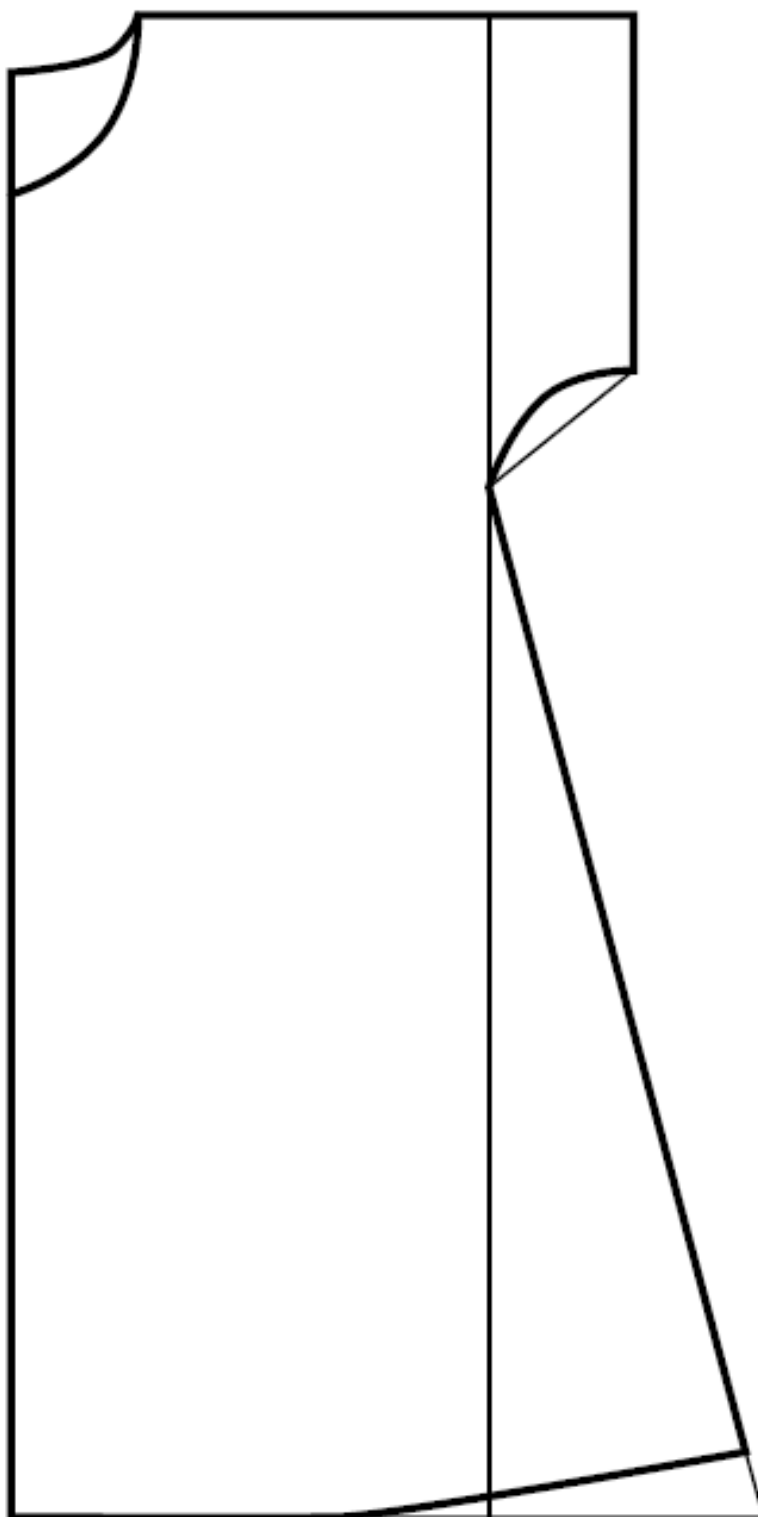
**«Моделирование ночной сорочки»**

**Задание:**

1. Внимательно прочитайте описание модели и рассмотрите эскиз ночной сорочки
2. В соответствии с эскизом нанесите новые линии фасона в соответствии с рисунком, соблюдая пропорции. Обозначьте ваши действия по моделированию на чертеже основы сорочки на листе «Контроль практического задания». *Используйте для этого слова, значки, стрелки, список и т.д.*
3. Перенесите линии фасона на шаблон из цветной бумаги (чертеж на стр. 2 можно использовать для разрезания).
4. Изготовьте из цветной бумаги детали выкройки для раскладки на ткани.
5. Аккуратно наклейте выкройки *всех деталей* на лист «Результат моделирования».
6. На всех деталях кроя должно быть:  
наименование детали, положение середины и сгиба, расположение долевой нити, конструктивные линии, положение надсечек, величина припусков швов, количество деталей.

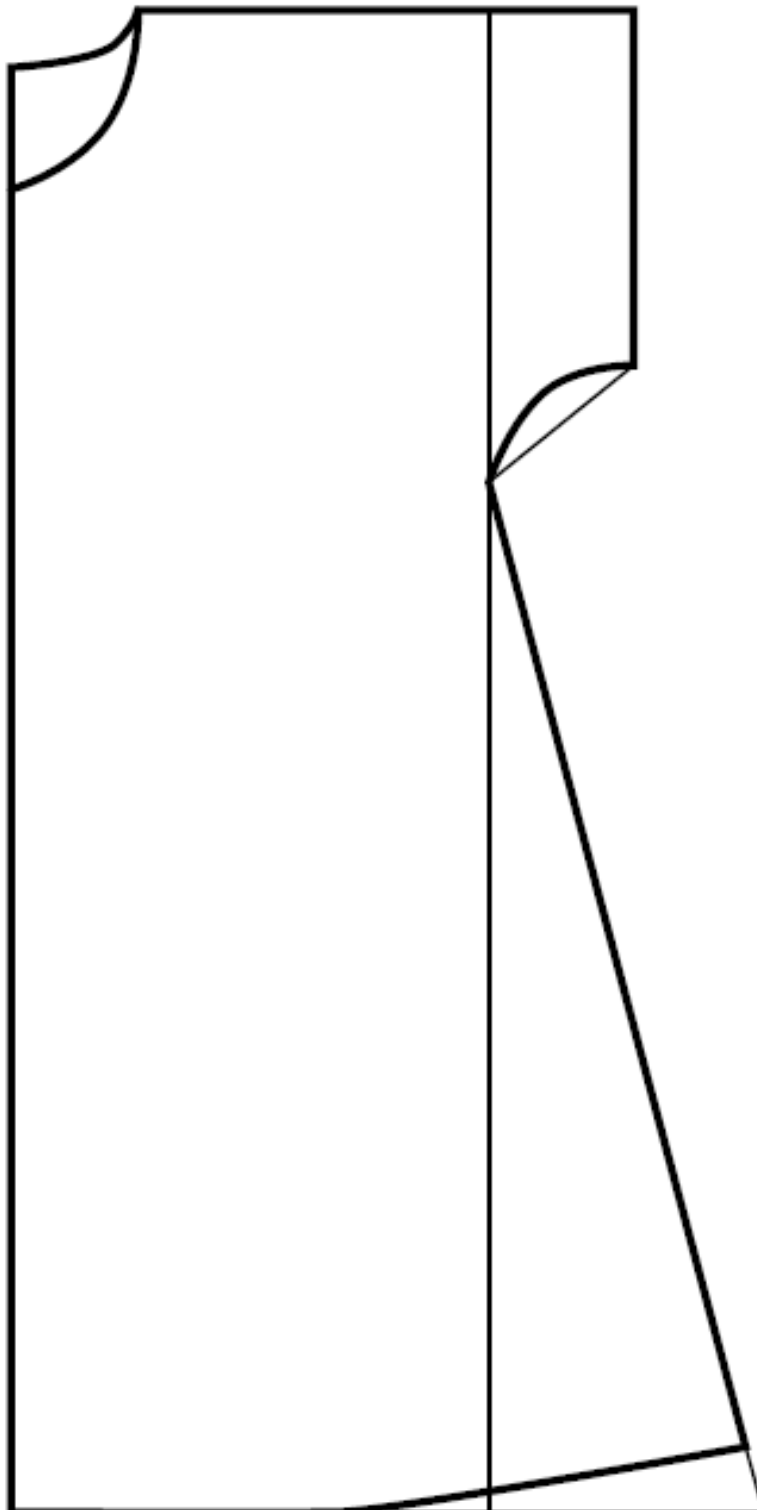
Эскиз изделия	Описание изделия
	<p>Ночная сорочка трапецевидного силуэта с кокеткой овальной формы.</p> <p>От кокетки идёт сборка по переду и спинке.</p> <p>Сорочка расширена к низу по линии бока.</p> <p>Горловина углублена.</p>

**Базовый чертеж основы ночной сорочки  
для моделирования (цветная бумага)**



**Контроль практического задания**  
**«Моделирование ночной сорочки»**

Нанесение линий и необходимых надписей для моделирования чертежа  
основы ночной сорочки



### **Результат моделирования (приклеить готовые выкройки модели)**

Детали выкройки для раскладки на ткани располагайте компактно. Убедитесь, что на листе контроля всё аккуратно размещено. Только после этого приклеивайте готовые выкройки.

# Карта пооперационного контроля «Моделирование ночной сорочки»

№	Критерии оценивания	Баллы	Баллы по факту
	<b>Нанесение новых линий фасона и надписей на чертеже основы сорочки (бланк 1)</b>	<b>18</b>	
1	Углубление линии горловины по переду	2	
2	Углубление линии горловины по спинке	3	
3	Нанесение линии кокетки	3	
4	Нанесение линии раздвижки под сборку	3	
5	Расширение детали по линии низа сбоку	3	
6	Выполнение полного комплекта деталей (перед, спинка, кокетка переда, кокетка спинки)	4	
	<b>Подготовка выкройки сорочки к раскрою (бланк2)</b>	<b>22</b>	
7	Нанесение детали выкройки на бланк ответов с соблюдением направления нити основы	2	
8	Наличие надписи названия детали переда	1	
9	Наличие надписи названия детали на кокетке переда	1	
10	Наличие надписи названия детали спинки	1	
11	Наличие надписи названия детали на кокетке спинки	1	
12	Указание количества деталей переда	1	
13	Указание количество деталей кокетки переда	1	
14	Указание количество деталей спинки	1	
15	Указание количества деталей кокетки спинки	1	
16	Наличие направления нити основы на детали переда	1	
17	Наличие направления нити основы на кокетке переда	1	
18	Наличие направления нити основы на спинке	1	
19	Наличие направления нити основы на кокетке спинки	1	
20	Припуски на обработку переда	1	
21	Припуски на обработку кокетки переда	1	
22	Припуски на обработку спинки	1	
23	Припуски на обработку кокетки спинки	1	
24	Указание сгиба на детали переда	1	
25	Указание сгиба на кокетке переда	1	
26	Указание сгиба на спинке	1	
27	Указание сгиба на кокетке спинки	1	
<b>Итого</b>		<b>40</b>	